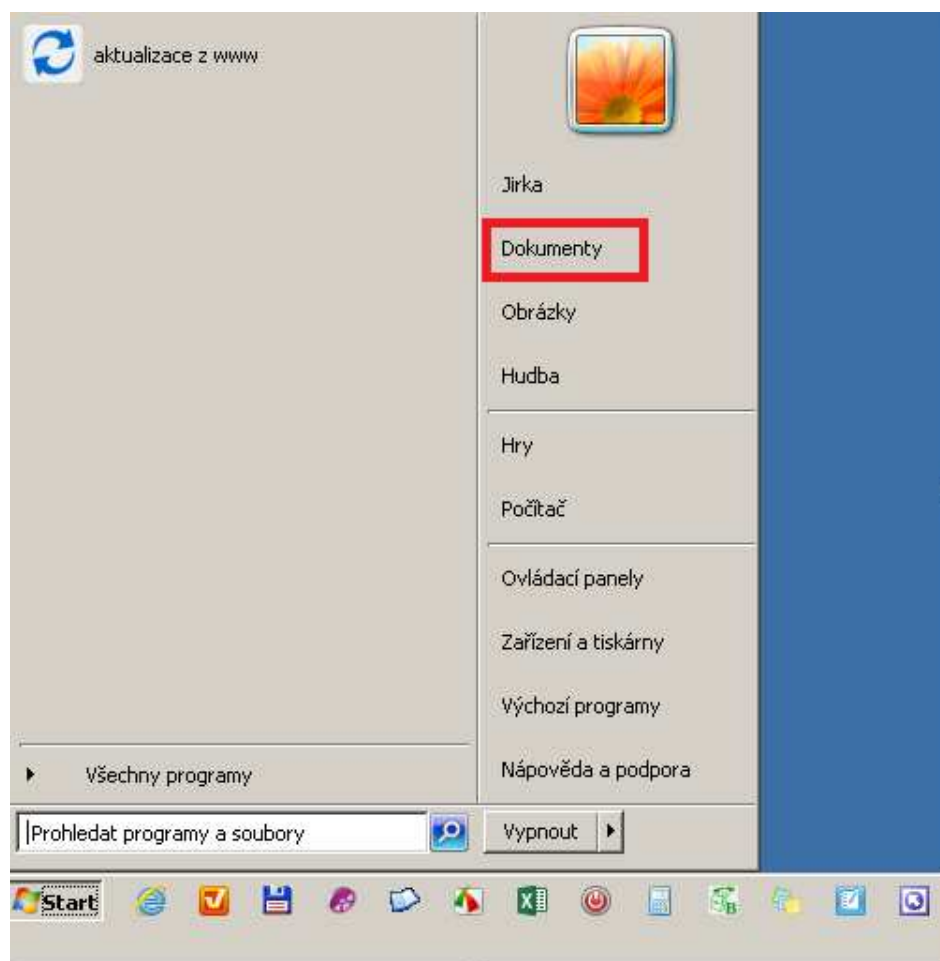


Otevření složky Dokumenty

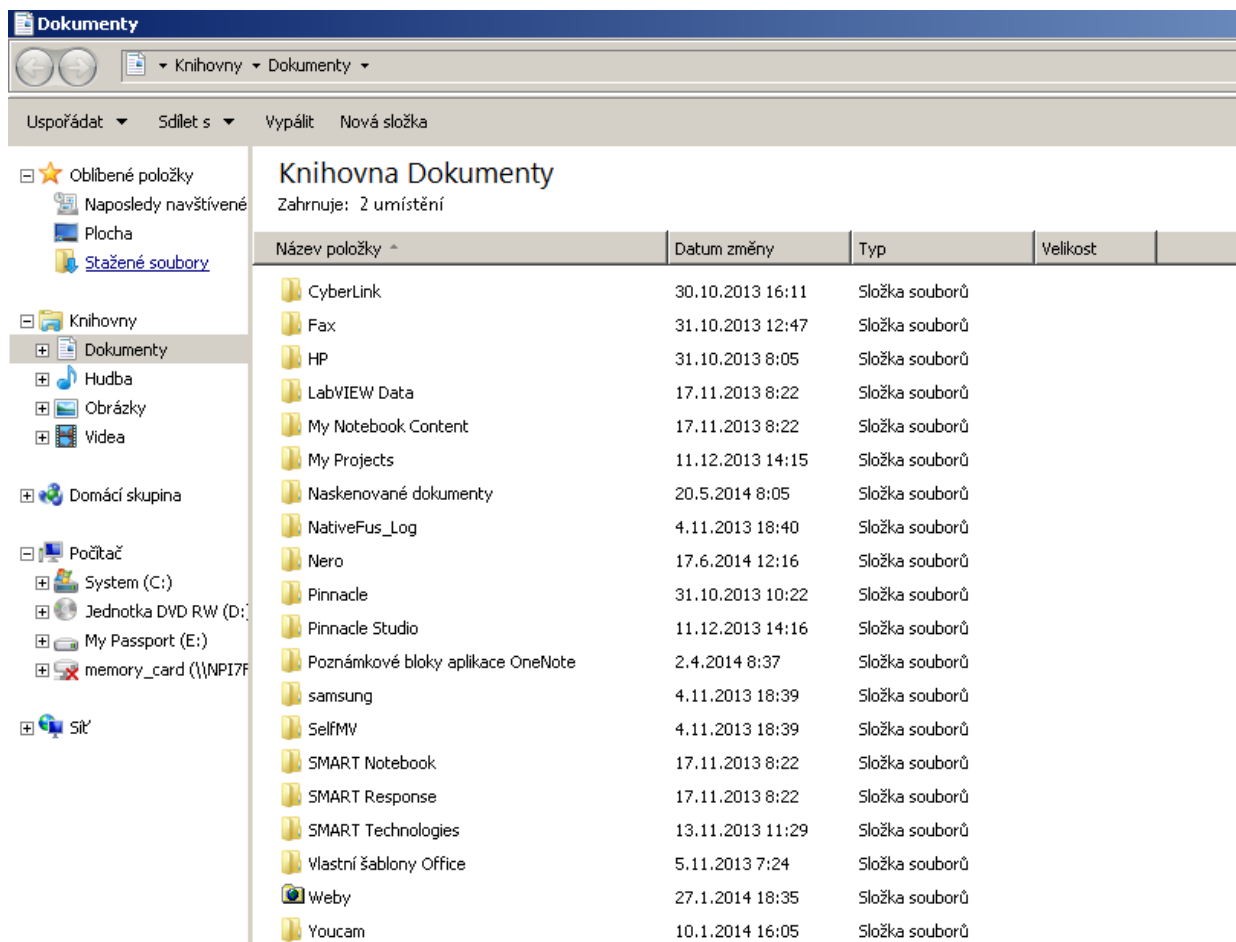
1. Levým tlačítkem myši jedenkrát klikneme na tlačítko „Start“



2. Vybereme položku „Dokumenty“

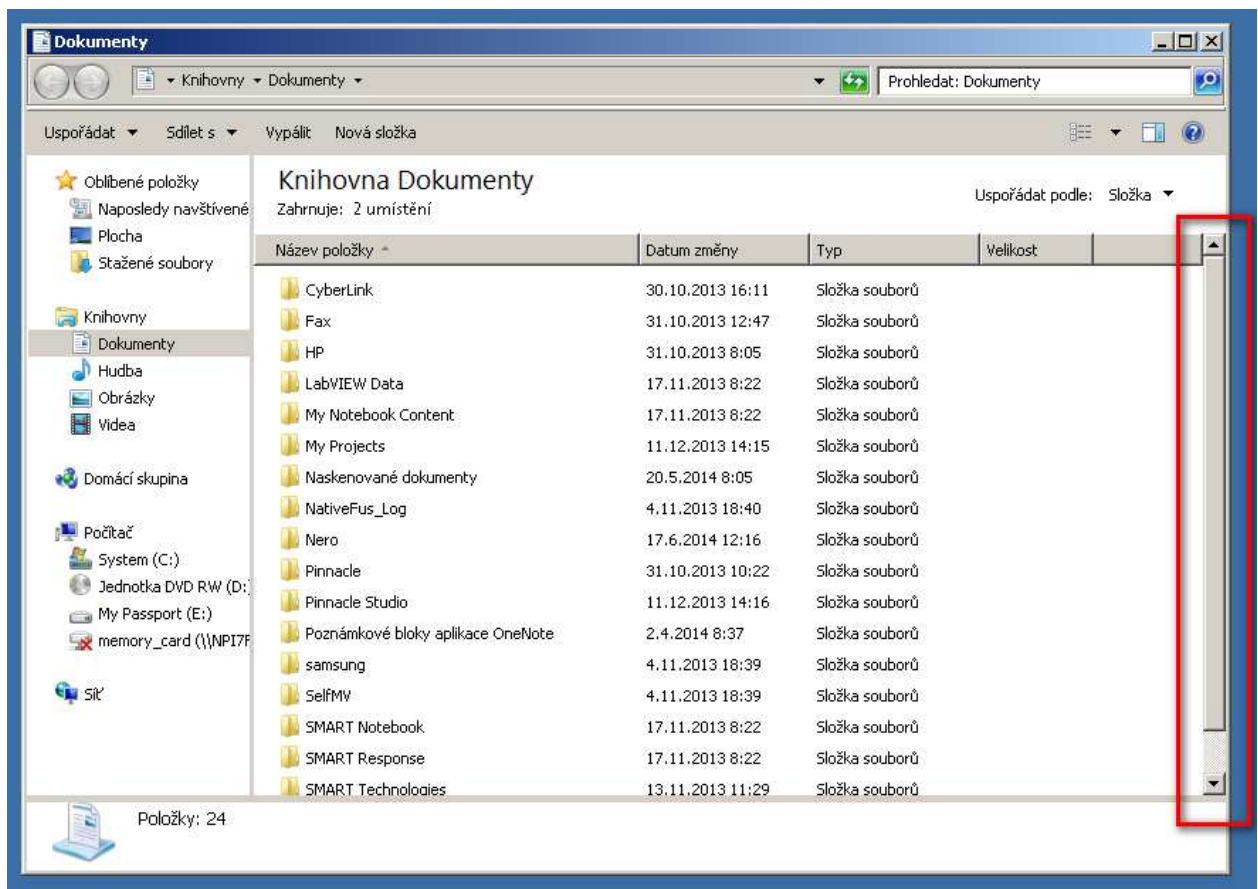


3. Otevře se nám okno „Dokumenty“, kde můžeme pracovat s vybranou složkou.



Název položky	Datum změny	Typ	Velikost
CyberLink	30.10.2013 16:11	Složka souborů	
Fax	31.10.2013 12:47	Složka souborů	
HP	31.10.2013 8:05	Složka souborů	
LabVIEW Data	17.11.2013 8:22	Složka souborů	
My Notebook Content	17.11.2013 8:22	Složka souborů	
My Projects	11.12.2013 14:15	Složka souborů	
Naskenované dokumenty	20.5.2014 8:05	Složka souborů	
NativeFus_Log	4.11.2013 18:40	Složka souborů	
Nero	17.6.2014 12:16	Složka souborů	
Pinnacle	31.10.2013 10:22	Složka souborů	
Pinnacle Studio	11.12.2013 14:16	Složka souborů	
Poznámkové bloky aplikace OneNote	2.4.2014 8:37	Složka souborů	
samsung	4.11.2013 18:39	Složka souborů	
SelfMV	4.11.2013 18:39	Složka souborů	
SMART Notebook	17.11.2013 8:22	Složka souborů	
SMART Response	17.11.2013 8:22	Složka souborů	
SMART Technologies	13.11.2013 11:29	Složka souborů	
Vlastní šablony Office	5.11.2013 7:24	Složka souborů	
Weby	27.1.2014 18:35	Složka souborů	
Youcam	10.1.2014 16:05	Složka souborů	

4. V obsahu okna se můžeme pohybovat pomocí myši nebo šipek na klávesnici. V obsahu okna můžeme rolovat pomocí posuvníku.



5. Pokud nechceme dále pracovat se složkou „Dokumenty“, jedenkrát klikneme levým tlačítkem myši na tlačítko „Zavřít“.

